



Anmeldung an Jugend-, Missions- und Sozialwerk e.V.

C S I Altensteig

Bahnhofstraße 43 - 47

72213 Altensteig

Weitere Informationen erhalten Sie bei

 www.csi-altensteig.de

 kontakt@csi-altensteig.de

Ehepaar Kuntze Ehepaar Dengler

 **07051 59193**  **07054 928823**

www.kuntzes.de www.denglerbrigitte.de

Anmeldung und Anmeldebestätigung

Anmelden können Sie sich schriftlich per Post,
E-Mail oder über www.csi-altensteig.de bzw.
www.efa-stiftung.de.

Sie erhalten daraufhin eine schriftliche Anmelde-
bestätigung mit Anfahrtsbeschreibung.

Bezahlung, Ermäßigung, AGB

Die Kosten für Übernachtung, Mahlzeiten und
Kursgebühren überweisen Sie bitte nach Erhalt der
Anmeldebestätigung.

Wegen einer Ermäßigung kann angefragt werden.
Es gelten die allgemeinen Geschäftsbedingungen
von JMS Altensteig, www.jms-altensteig.de



Veranstalter

JMS e.V.

**C S I ... unserem PaarSein
auf der Spur**

Bahnhofstraße 43 - 47

72213 Altensteig

und

EFA - Stiftung

Im Eichrain 21/1

71706 Markgröningen

www.efa-stiftung.de



STIFTUNG EHE UND FAMILIEN-ATELIER



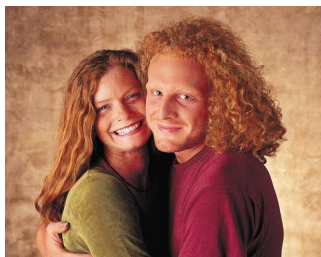
**Unsere Berufung als Paar
finden und leben**

mit dem Team von C S I ...
unserem PaarSein auf der Spur

11. - 12. März 2017



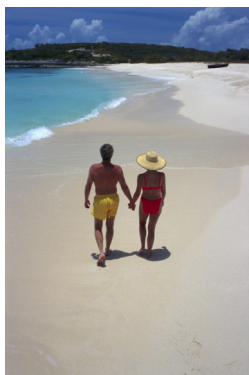
Unsere Berufung als Paar erkennen und leben



Eingeladen sind junge Paare, die eine Ausrichtung für ihr gemeinsames Leben suchen und langjährige Paare, die ihre Ehe neu beleben und eine neue Richtung geben wollen.

Wir werden folgenden Fragen nachgehen:

? Welche Gedanken hatte Gott, als er Mann und Frau zusammenstellte?



? Wie wurden diese Gedanken im Laufe der Geschichte verdreht und wie können wir sie neu für uns entdecken?

? Was ist die Berufung eines Ehepaares im Allgemeinen und was ist unsere Berufung im Speziellen?

? Wie können wir in unserer Unterschiedlichkeit diese Berufung leben?

Individuelles Gespräch

Jedes Paar erhält die Möglichkeit, mit einem Mitarbeiter **eine individuelle Gesprächseinheit** wahrzunehmen!



Dieser Kurs wird durch die EFA-Stiftung gefördert.

www.efa-stiftung.de

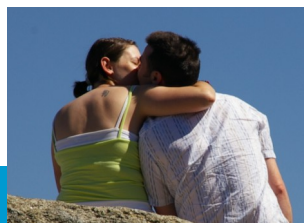
Leitung Gertraud & Stefan Kuntze

Termin
11.03. - 12.03.2017 Kurs-Nr. CSI 0217

Zeit / Ort
Beginn Samstag 10.00 Uhr
Ende Sonntag 12.30 Uhr
JMS - Zentrum 72213 Altensteig

Kursgebühr
120 € pro Paar
incl. einer individuellen Gesprächseinheit,
Pausensnacks, Getränke und Materialkosten

Übernachtung / VP
90 € pro Paar



Anmeldeformular

Hiermit melden wir uns verbindlich an.

Veranstaltung _____

Kurs-Nr. CSI _____ **Termin** _____

Übernachtung gewünscht

Mahlzeiten Samstagmittag Samstagabend
Sonntagmorgen

Besondere Wünsche

Name, Vorname Geburtsdatum

Name des Partners Geburtsdatum

Straße, Hausnummer

PLZ, Ort

E-Mail

Telefon

Ich erkläre mich mit den Teilnahmebedingungen einverstanden. Ich bin damit einverstanden, dass meine Daten für interne Zwecke weiterverwendet werden.

Unterschrift